



**LE RÉSEAU DE CRÉATION
ET D'ACCOMPAGNEMENT PÉDAGOGIQUES**

**Ce document a été mis en ligne par le Canopé de l'académie de Montpellier
pour la Base Nationale des Sujets d'Examens de l'enseignement professionnel.**

Ce fichier numérique ne peut être reproduit, représenté, adapté ou traduit sans autorisation.

CAP BRONZIER, OPTIONS A, B, C

ÉPREUVE 2.3. : DESSIN, PARTIE DESSIN TECHNIQUE

Durée : 3 h – Coefficient : 1

SESSION 2015

Base Nationale des Sujets d'Examens de l'Enseignement Professionnel
Réseau Canope

CAP BRONZIER – OPTIONS A, B, C			
SESSION 2015	ÉPREUVE 2.3. : PARTIE DESSIN TECHNIQUE		SUJET
Durée : 3 h	Coefficient : 1	Codes : 50 223 49, 50 223 50, 50 223 51	Page de garde

SUJET BOITE À CLEFS

Un grand magasin veut placer dans ses rayons un nouveau produit, à la demande de nombreux clients désireux d'acquérir un objet à la fois pratique, robuste et néanmoins décoratif pour ranger les clés.

Il a donc pris contact avec l'entreprise dont vous faites partie. Vous lui proposez la maquette d'un coffret de dimensions suffisantes pour pendre des clés. À cet effet, des crochets sont placés au fond du réceptacle. Le coffret est également muni d'une porte décorée. Votre projet convient au chef d'entreprise qui vous demande alors de réaliser une vue en coupe afin de mieux appréhender la fabrication à l'atelier.

VUE EN COUPE BRISÉE À PLANS PARALLÈLES :

Pour simplifier et clarifier la lecture du dessin, le dessinateur peut utiliser les vues en coupe brisée à plans parallèles. Cette vue lui permet de remplacer les contours cachés des pièces creuses ou situées sur un arrière plan (traits interrompus fins) par des contours vus (traits continus forts).

La vue en coupe brisée à plans parallèles est construite à partir de plusieurs plans de coupe classiques parallèles entre eux. La vue coupée est obtenue en ramenant dans un même plan tous les tronçons coupés, les morceaux coupés s'additionnent.

TRAVAIL DEMANDÉ :

À partir des indications graphiques et écrites de la pages 2/3, vous devez réaliser sur la page 3/3 la vue en coupe brisée B_B au crayon à l'échelle 1:2 tout en respectant la normalisation du dessin technique.

La cotation devra être indiquée de façon claire et précise en respectant la normalisation.

Vous proposerez un principe d'accrochage mural de la boîte.

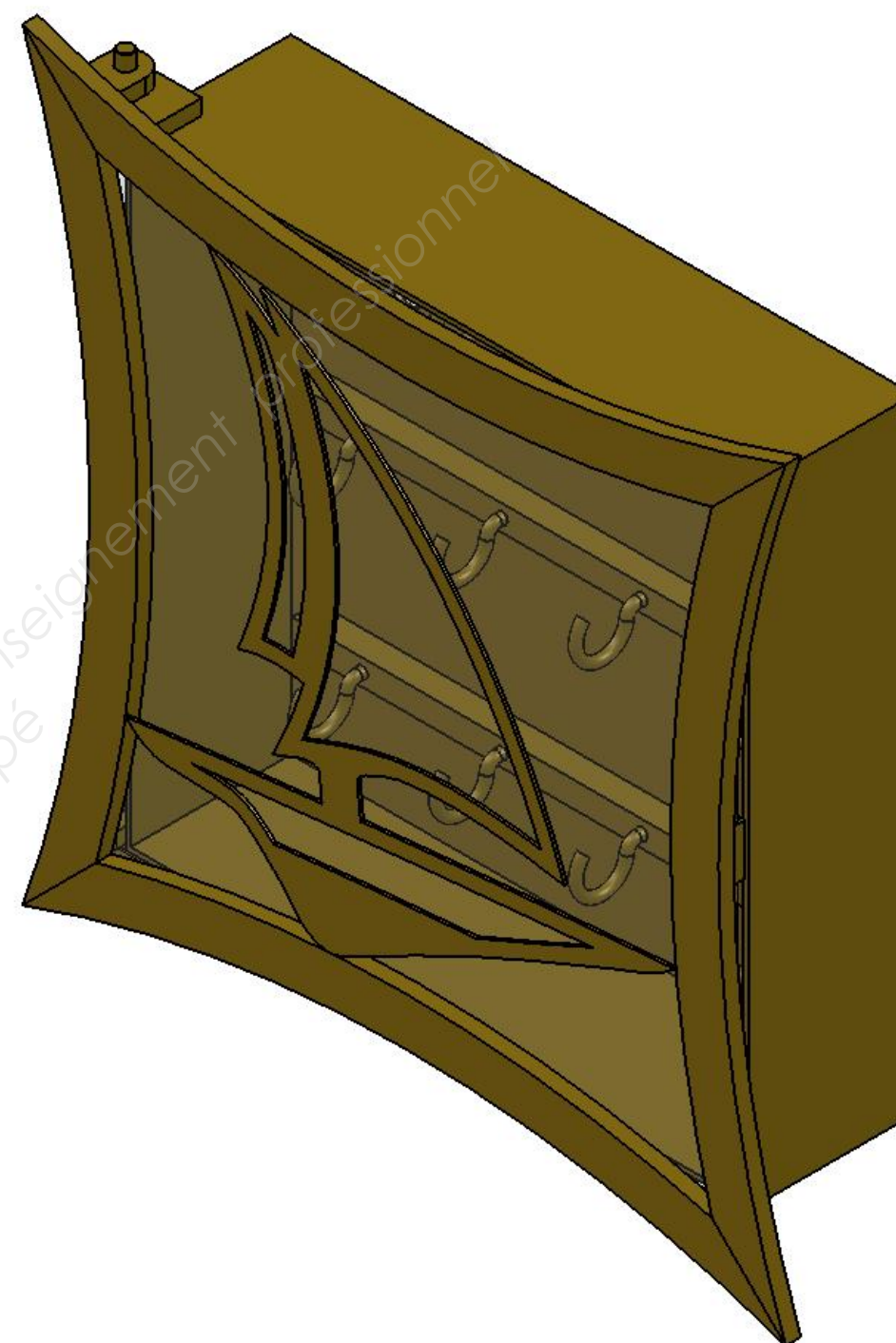
Les modes d'assemblages des platines pivot sont laissées à votre initiative.

La ou les représentation(s) du ou des assemblages sont à réaliser en vue(s) de détails à l'échelle 1:1.

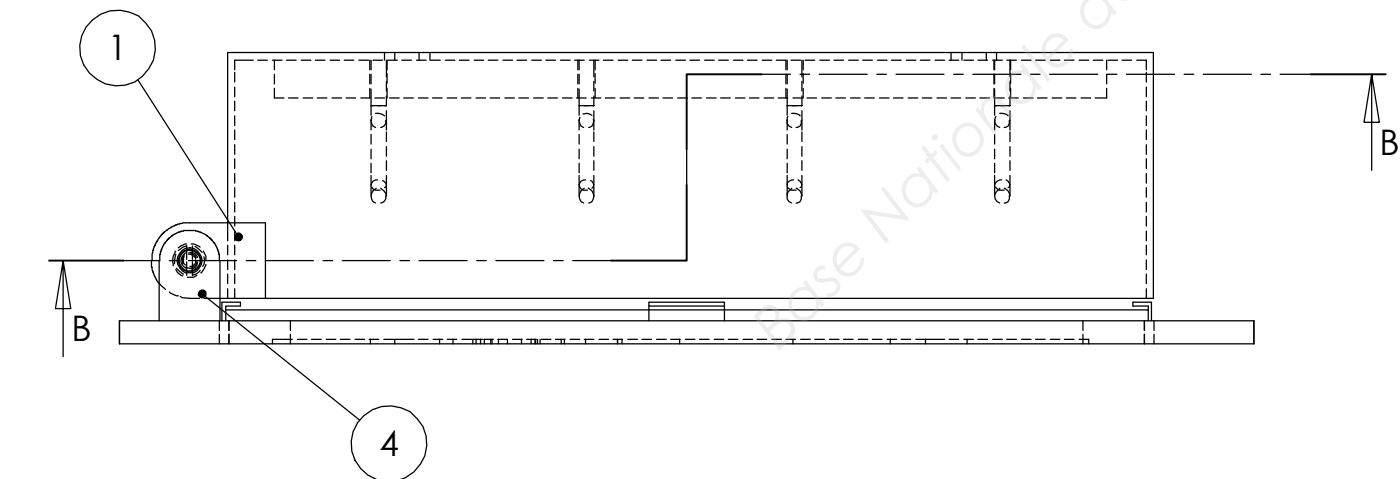
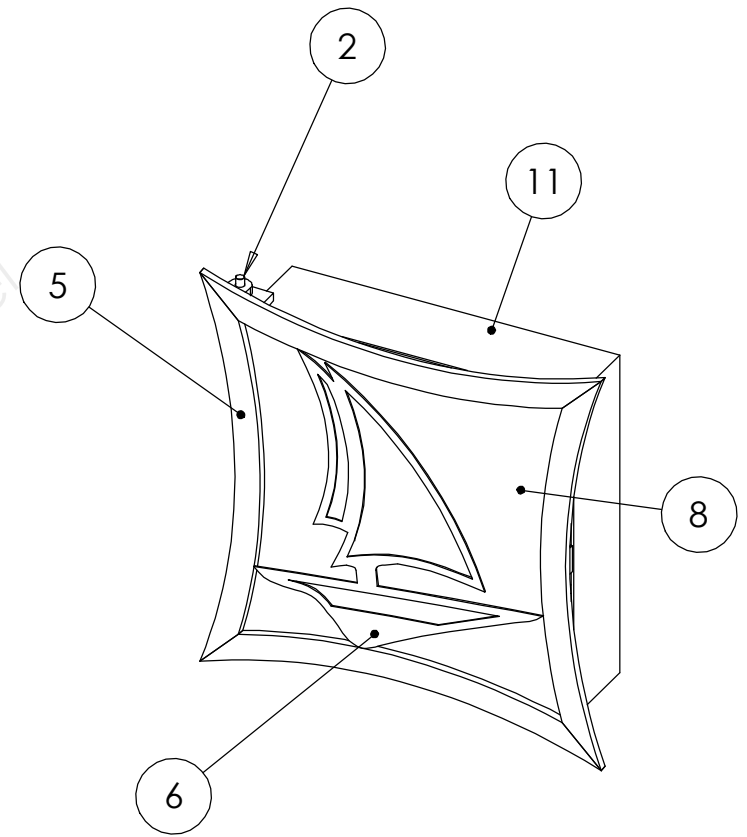
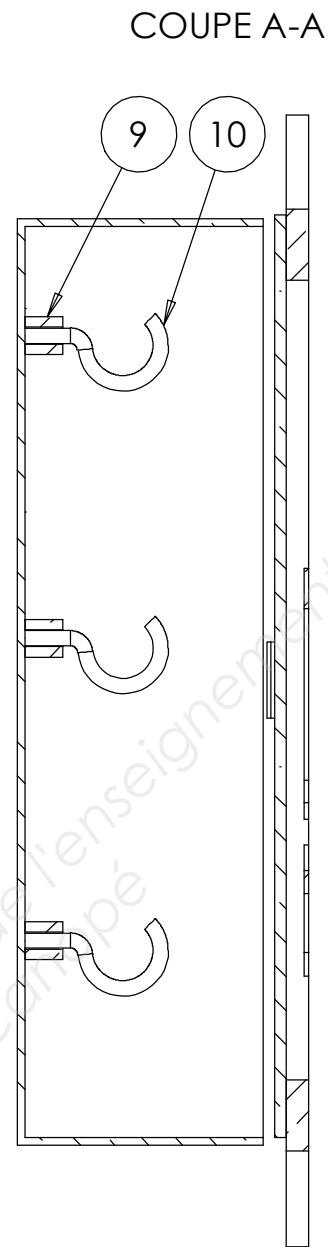
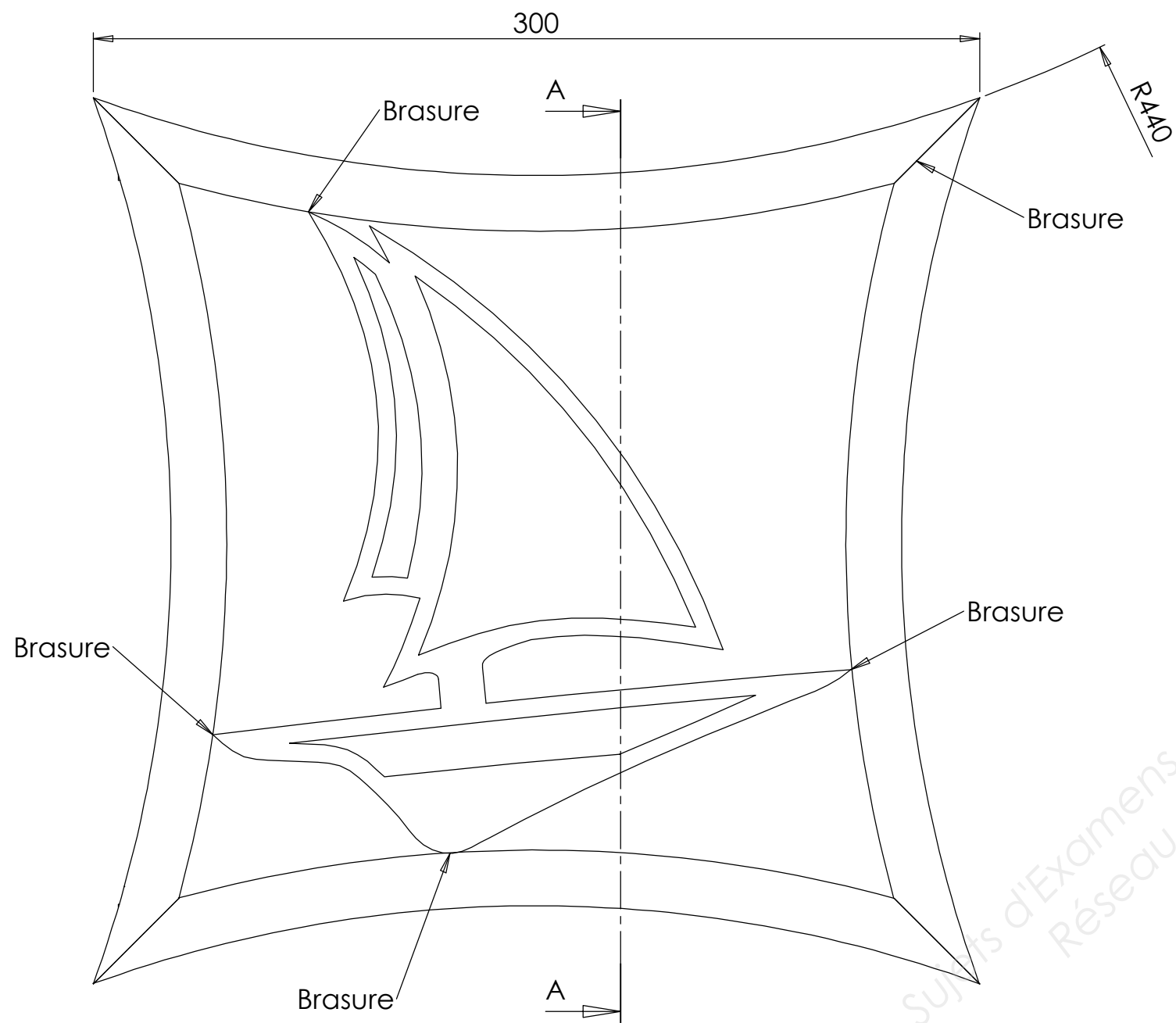
BARÈME DE NOTATION :

Le travail sera évalué en fonction du barème suivant :

- > Le respect de la normalisation de la représentation plane. 8 points
- > Pertinence des montages. 6 points
- > Pertinence de la cotation. 4 points
- > Le soin et la propreté d'exécution 2 points



vpreuve de Xessin technique			SUJET
CAP BRONZIER OPTIONS A, B, C	Codes : 50 223 49, 50 223 50, 50 223 51		Session 2015
	Durée : 3 h	Coef. 1	Page : 1/3

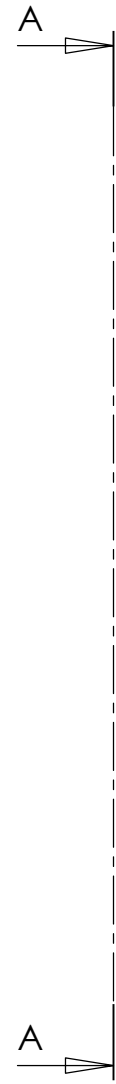


Ech.de la feuille 1:2

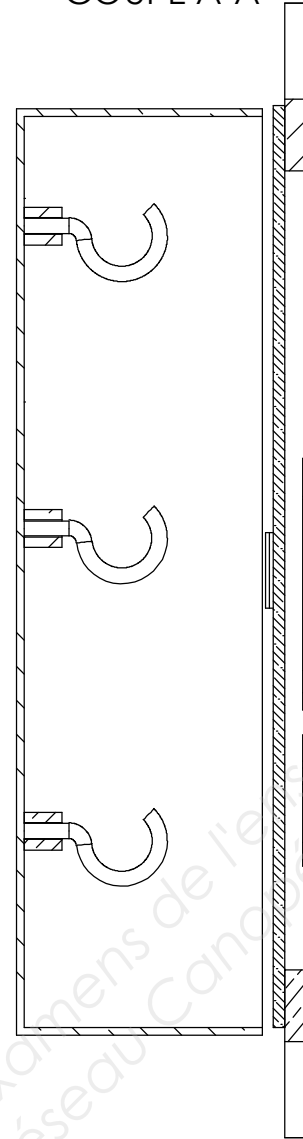
11	1	Fond cliqueté	ép. 20/10
10	12	Crochet	Rd ϕ 4
9	3	Carré 10x10	Lg 220
8	1	Vitre	
7	3	Guide vitre	Cornière 4x4 ép1
6	1	Décors	
5	4	Montant	Plat 20X6
4	2	Platine pivot porte	
3	2	Vis M4-12	
2	2	Axe pivot	
1	2	Platine pivot	
N°	Qte	DESIGNATION	OBSERVATION

Épreuve de dessin technique			SUJET
CAP BRONZIER OPTIONS A, B, C	Codes : 50 223 49, 50 223 50, 50 223 51		Session 2015
	Durée : 3 h	Coef. 1	Page : 2/3

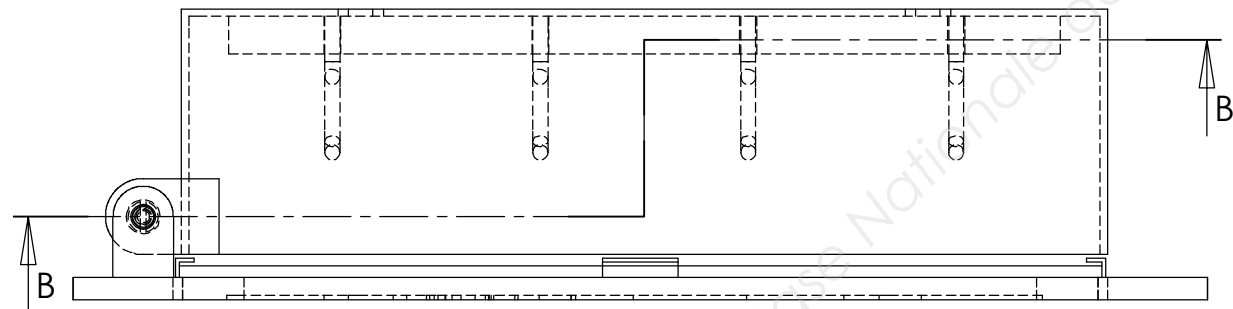
COUPE B-B



COUPE A-A



Zone(s) pour vue(s) de détails



Ech.de la feuille 1:2

Épreuve de Dessin technique

SUJET

CAP BRONZIER
OPTIONS A, B, C

Codes : 50 223 49, 50 223 50, 50 223 51

Session 2015

Durée : 3 h

Coef. 1

Page : 3/3